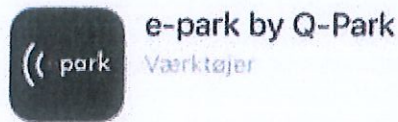


## BRUGERVEJLEDNING: E-PARK APP

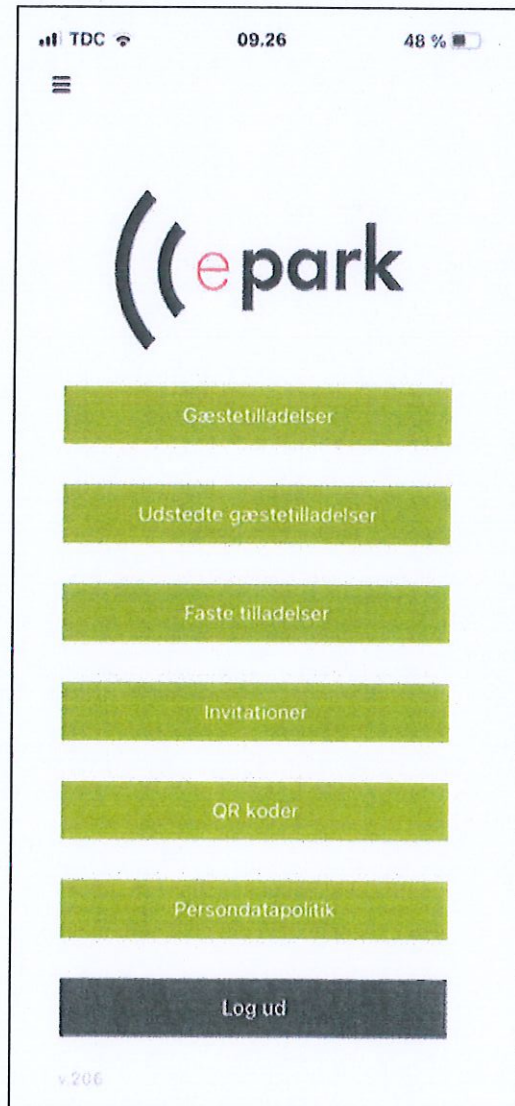
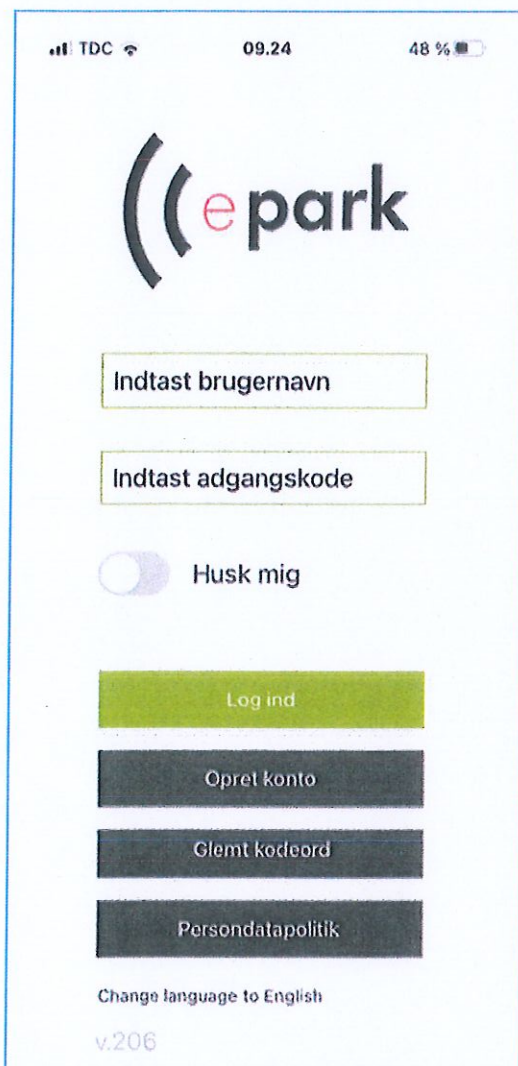
### Hent appen

Du kan hente e-park appen i Appstore eller Google Play. Søg på e-park by Q-Park for at finde og downloade appen. **Søg på E-park by Q-Park.**



### Log ind i appen

Hvis du ikke har en konto så klik på "OPRET KONTO" - og følg anvisningerne og vend derefter tilbage til nedenstående for at logge ind (brugernavn er altid den mailadresse tilladelsen er udstedt)

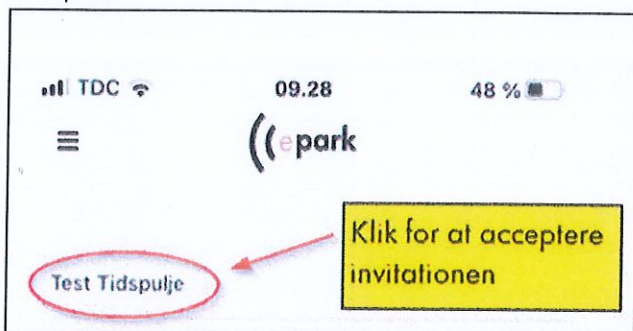


## Oprettelse af gæsteparkeringer

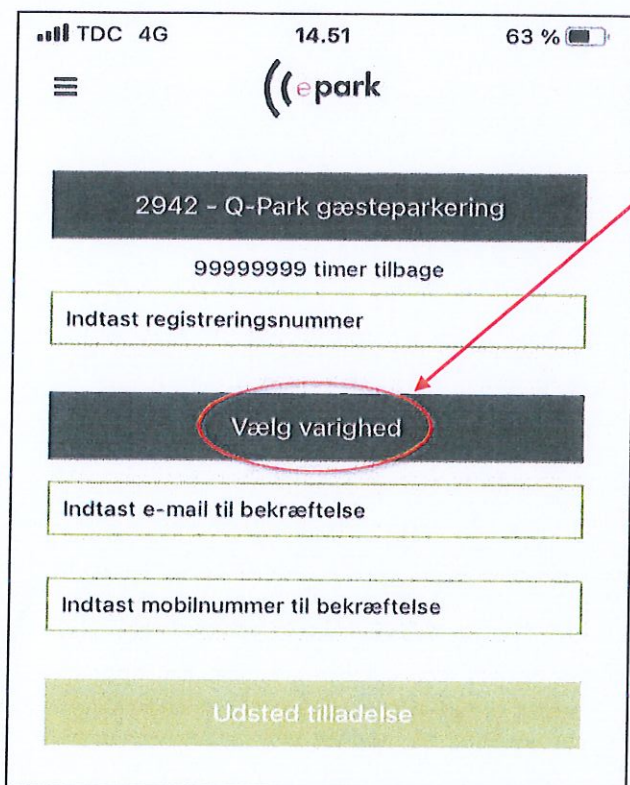
Klik på menupunktet – Gæstetilladelser – for at oprette en gæstetilladelse. HUSK at være logget ind.

Forudsætningen for at kunne udstede gæstetilladelser er at man har accepteret den fremsendte "Invitation". Dette skal kun gøres en gang. Invitationen oprettes af pladsadministrator

Klik på menupunktet "Invitationer" på forsiden af appen når du er logget ind hvorefter invitationen kan accepteres.



Når invitationen er accepteret – klik på de 3 små streger øverst til venstre – klik på "Hjem" og derefter på "Gæstetilladelser" for at oprette en gæstetilladelse – se eksempel herunder.



Indtast nummerplade og indtast enten e-mail eller mobilnummer til bekræftelse. OBS - mobilnummer til bekræftelse er ikke aktiveret på alle pladser.

Klik på bjælken med "Vælg varighed" for at vælge mellem de muligheder der er på pladsen.

Der kan kun indtastes danske mobilnumre.

Klik på "Udsted tilladelse" og derefter på bekræft for at aktivere gæsteparkeringen.

Under menupunktet "Udstedte gæstetilladelser" (klik på de 3 små streger for at se menupunktet) – er det muligt at se tidligere udstedte gæstetilladelser.

Vær opmærksom på at pladsadministrator kan have bestemt at der kun er et vist antal timer til rådighed per måned. Det vil fremgå hvor mange timer der er tilbage. Timerne følger kalendermåneden.

OBS: Man kan altid logge ind på <https://access.e-park.dk/Account/Login> med sit brugernavn og password og derfra ændre sin faste tilladelse og/eller oprette en gæstetilladelse.





● Indkørselskilt

● Regelskilt 1 –  
(parkering forbudt  
med cvr nummer)

● Regelskilt 1 –  
(parkering tilladt med  
cvr nummer)



Regelskilt 1 –  
(parkering tilladt med  
cvr nummer)

**INFO**    #0000

**MAN-SØN 00-24**

**PRIVAT PARKERING**

- ! Parkering tilladt med gyldig Q-Park P-tilladelse. Digital P-tilladelse skal være registreret til korrekt nummerplade
- ! Parkering tilladt i maks. 1 time med korrekt indstillet P-skive
- ! Parkering kun tilladt inden for afmærket P-bås
- ! Parkering langs kantsten tilladt i maks. 15 minutter med korrekt indstillet P-skive
- ! Parkering af erhvervs køretøjer med synligt CVR-nummer tilladt med gyldig Q-Park P-tilladelse. Digital P-tilladelse skal være registreret til korrekt nummerplade
- ! Parkering kun tilladt for køretøjer med teknisk totalvægt på maks. 3500 kg
- ! Parkering forbudt af både, bådtrailere, campingvogne og trailere

Området drives efter privatretlige regler. Overtrædelse af reglerne kan medføre en kontrolafgift på DKK 795 pr. døgn.  
www.q-park.dk | +45 7052 212

**Q-PARK** Quality in parking

Regelskilt 1 –  
(parkering forbudt  
med cvr nummer)

**INFO**    #0000

**MAN-SØN 00-24**

**PRIVAT PARKERING**

- ! Parkering tilladt med gyldig Q-Park P-tilladelse. Digital P-tilladelse skal være registreret til korrekt nummerplade
- ! Parkering tilladt i maks. 1 time med korrekt indstillet P-skive
- ! Parkering kun tilladt inden for afmærket P-bås
- ! Parkering langs kantsten tilladt i maks. 15 minutter med korrekt indstillet P-skive
- ! Parkering af erhvervs køretøjer med synligt CVR-nummer kun tilladt på de dertil skilte områder
- ! Parkering kun tilladt for køretøjer med teknisk totalvægt på maks. 3500 kg
- ! Parkering forbudt af både, bådtrailere, campingvogne og trailere

Området drives efter privatretlige regler. Overtrædelse af reglerne kan medføre en kontrolafgift på DKK 795 pr. døgn.  
www.q-park.dk | +45 7052 212

**Q-PARK** Quality in parking





Bilen holder uhensigtsmæssigt i indkørslen til pladsen.



Bilen holder til gene for de andre biler.

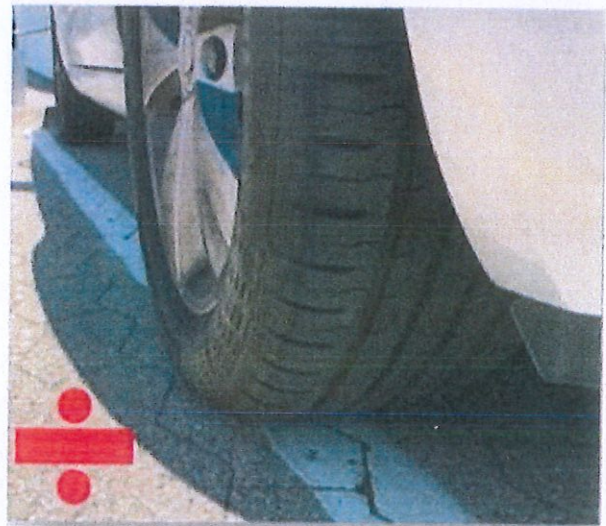


Køretøjet holder ikke til gene.





Vi accepterer, at køretejet rager lidt indover gangarealet.



Vi accepterer ikke dette køretej, fordi bilen holder tydeligt til gene.